

## Fachprüfung: Wahlpflichtfach Wirtschaftsinformatik

Ifd. Nr.	Prüf.-Nr.	Prof. Derigs			Prof. Mellis			Prof. Seibt			Summe		Gesamt- note	Prädikat
		Pkte	von	T-Note	Pkte	von	T-Note	Pkte	von	T-Note	Pkte	von		
1	08685	45,0	80	3,7	54,5	80	3,0	58,0	80	2,7	157,5	240	3,0	befriedigend
2	09313	48,0	80	3,3	42,0	80	4,0	66,0	80	2,0	156,0	240	3,0	befriedigend
3	09768	40,0	80	4,0	23,5	80	5,0	55,5	80	3,0	119,0	240	5,0	nicht ausreichend
4	09855	53,0	80	3,0	70,5	80	1,7	57,0	80	2,7	180,5	240	2,3	gut
5	09872	25,0	80	5,0	40,0	80	4,0	40,0	80	4,0	105,0	240	5,0	nicht ausreichend
6	09899	38,0	80	5,0	41,5	80	4,0	41,0	80	4,0	120,5	240	4,0	ausreichend
7	09978	53,0	80	3,0	44,5	80	3,7	70,5	80	1,7	168,0	240	2,7	befriedigend
8	10044	40,0	80	4,0	58,5	80	2,7	73,0	80	1,3	171,5	240	2,7	befriedigend
9	10278	50,0	80	3,3	56,5	80	2,7	70,0	80	1,7	176,5	240	2,7	befriedigend
10	10452	29,0	80	5,0	43,0	80	4,0	66,0	80	2,0	138,0	240	3,7	ausreichend
11	10533	35,0	80	5,0	34,0	80	5,0	40,5	80	4,0	109,5	240	5,0	nicht ausreichend
12	10720	45,0	80	3,7	51,5	80	3,3	52,0	80	3,0	148,5	240	3,3	befriedigend
13	10745	17,0	80	5,0	29,5	80	5,0	80,0	80	1,0	126,5	240	5,0	nicht ausreichend
14	11058	52,0	80	3,0	64,0	80	2,0	57,0	80	2,7	173,0	240	2,7	befriedigend
15	11357	43,0	80	4,0	59,0	80	2,7	66,0	80	2,0	168,0	240	2,7	befriedigend
16	11360	34,0	80	5,0	62,5	80	2,3	45,5	80	3,7	142,0	240	3,7	ausreichend
17	11383	37,0	80	5,0	29,5	80	5,0	62,0	80	2,3	128,5	240	5,0	nicht ausreichend
18	11393	46,0	80	3,7	35,5	80	5,0	66,5	80	2,0	148,0	240	3,3	befriedigend
19	11492	37,0	80	5,0	56,5	80	2,7	60,0	80	2,3	153,5	240	3,3	befriedigend
20	11570	26,0	80	5,0	36,5	80	5,0	63,0	80	2,3	125,5	240	5,0	nicht ausreichend
21	11632	56,0	80	2,7	80,0	80	1,0	80,0	80	1,0	216,0	240	1,3	sehr gut
22	11683	61,0	80	2,3	66,5	80	2,0	80,0	80	1,0	207,5	240	1,7	gut
23	12231	33,0	80	5,0	44,5	80	3,7	47,0	80	3,7	124,5	240	4,0	ausreichend
24	12359	57,0	80	2,7	67,5	80	2,0	67,5	80	2,0	192,0	240	2,0	gut
25	12376	38,0	80	5,0	40,0	80	4,0	58,0	80	2,7	136,0	240	3,7	ausreichend
26	12539	43,0	80	4,0	28,0	80	5,0	61,0	80	2,3	132,0	240	3,7	ausreichend
27	12543	32,0	80	5,0	36,0	80	5,0	26,0	80	5,0	94,0	240	5,0	nicht ausreichend
28	12605	48,0	80	3,3	51,0	80	3,3	57,5	80	2,7	156,5	240	3,0	befriedigend
29	12705	7,0	80	5,0	0,0	80	5,0	0,0	80	5,0	7,0	240	5,0	nicht ausreichend
30	12786	21,0	80	5,0	43,0	80	4,0	67,0	80	2,0	131,0	240	5,0	nicht ausreichend
31	12973	32,0	80	5,0	14,5	80	5,0	35,5	80	5,0	82,0	240	5,0	nicht ausreichend
32	13138	49,0	80	3,3	51,5	80	3,3	53,5	80	3,0	154,0	240	3,3	befriedigend
33	13221	10,0	80	5,0	5,0	80	5,0	1,0	80	5,0	16,0	240	5,0	nicht ausreichend
34	13224	33,0	80	5,0	23,5	80	5,0	53,0	80	3,0	109,5	240	5,0	nicht ausreichend
35	13249	0,0	80	5,0	0,0	80	5,0	0,0	80	5,0	0,0	240	5,0	nicht ausreichend
36	13256	52,0	80	3,0	68,0	80	1,7	80,0	80	1,0	200,0	240	2,0	gut
37	13273	52,0	80	3,0	54,0	80	3,0	80,0	80	1,0	186,0	240	2,3	gut
38	13307	43,0	80	4,0	28,0	80	5,0	26,5	80	5,0	97,5	240	5,0	nicht ausreichend
39	13333	55,0	80	3,0	66,5	80	2,0	59,5	80	2,7	181,0	240	2,3	gut
40	13357	38,0	80	5,0	44,0	80	3,7	56,5	80	2,7	138,5	240	3,7	ausreichend
41	13545	47,0	80	3,7	57,5	80	2,7	68,0	80	1,7	172,5	240	2,7	befriedigend
42	13597	0,0	80	5,0	18,5	80	5,0	0,0	80	5,0	18,5	240	5,0	nicht ausreichend
43	13680	42,0	80	4,0	43,0	80	4,0	57,0	80	2,7	142,0	240	3,7	ausreichend
44	14640	49,0	80	3,3	55,5	80	3,0	69,0	80	1,7	173,5	240	2,7	befriedigend
45	17075	16,0	80	5,0	0,0	80	5,0	5,0	80	5,0	21,0	240	5,0	nicht ausreichend
46	17108	32,0	80	5,0	36,5	80	5,0	26,0	80	5,0	94,5	240	5,0	nicht ausreichend
47	17321	60,0	80	2,3	71,5	80	1,7	73,0	80	1,3	204,5	240	1,7	gut
48	17386	63,0	80	2,3	56,0	80	2,7	56,0	80	2,7	175,0	240	2,7	befriedigend
49	17393	41,0	80	4,0	42,0	80	4,0	65,0	80	2,0	148,0	240	3,3	befriedigend
50	17521	52,0	80	3,0	40,0	80	4,0	62,0	80	2,3	154,0	240	3,3	befriedigend
51	17560	18,0	80	5,0	0,5	80	5,0	15,5	80	5,0	34,0	240	5,0	nicht ausreichend
<b>Durchschnitt</b>		<b>38,7</b>		<b>4,1</b>	<b>42,5</b>		<b>3,7</b>	<b>52,5</b>		<b>2,9</b>	<b>133,6</b>		<b>3,7</b>	

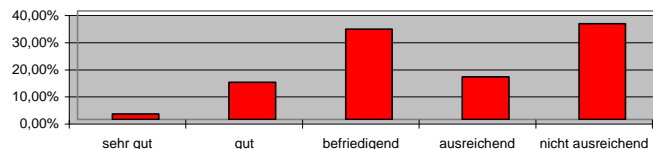
Angaben ohne Gewähr - Offizielle Ergebnisse werden durch Aushänge des verantwortlichen Prüfungsamtes bekanntgegeben

**Fachprüfung: Wahlpflichtfach Wirtschaftsinformatik**

Note	Absolute Häufigkeit	Relative Häufigkeit
1,0	0	0,00%
1,3	1	1,96%
1,7	2	3,92%
2,0	2	3,92%
2,3	3	5,88%
2,7	8	15,69%
3,0	3	5,88%
3,3	6	11,76%
3,7	6	11,76%
4,0	2	3,92%
5,0	18	35,29%
Sum.	51	
Durchschnittsnote:		3,65
Durchschnittspunkte:		133,61

Prädikat	Absolute Häufigkeit	Relative Häufigkeit
sehr gut	1	1,96%
gut	7	13,73%
befriedigend	17	33,33%
ausreichend	8	15,69%
nicht ausreichend	18	35,29%

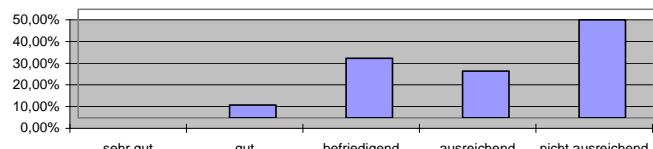
**Gesamt**  
Durchfallquote: 35,29%



Note	Absolute Häufigkeit	Relative Häufigkeit
1,0	0	0,00%
1,3	0	0,00%
1,7	0	0,00%
2,0	0	0,00%
2,3	3	5,88%
2,7	2	3,92%
3,0	7	13,73%
3,3	5	9,80%
3,7	4	7,84%
4,0	7	13,73%
5,0	23	45,10%
Sum.	51	
Durchschnittsnote:		4,07
Durchschnittspunkte:		38,69

Prädikat	Absolute Häufigkeit	Relative Häufigkeit
sehr gut	0	0,00%
gut	3	5,88%
befriedigend	14	27,45%
ausreichend	11	21,57%
nicht ausreichend	23	45,10%

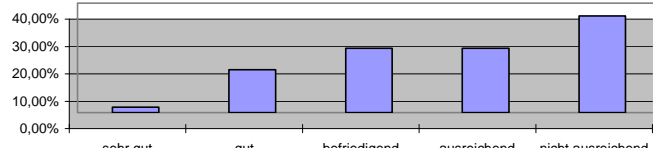
**Derigs**  
Durchfallquote: 45,10%



Note	Absolute Häufigkeit	Relative Häufigkeit
1,0	1	1,96%
1,3	0	0,00%
1,7	3	5,88%
2,0	4	7,84%
2,3	1	1,96%
2,7	6	11,76%
3,0	3	5,88%
3,3	3	5,88%
3,7	3	5,88%
4,0	9	17,65%
5,0	18	35,29%
Sum.	51	
Durchschnittsnote:		3,70
Durchschnittspunkte:		42,46

Prädikat	Absolute Häufigkeit	Relative Häufigkeit
sehr gut	1	1,96%
gut	8	15,69%
befriedigend	12	23,53%
ausreichend	12	23,53%
nicht ausreichend	18	35,29%

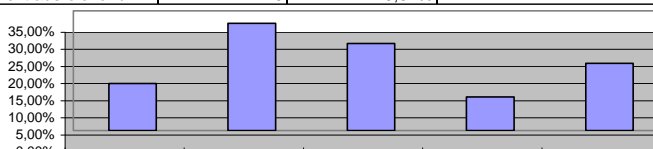
**Mellis**  
Durchfallquote: 35,29%



Note	Absolute Häufigkeit	Relative Häufigkeit
1,0	5	9,80%
1,3	2	3,92%
1,7	4	7,84%
2,0	7	13,73%
2,3	5	9,80%
2,7	9	17,65%
3,0	4	7,84%
3,3	0	0,00%
3,7	2	3,92%
4,0	3	5,88%
5,0	10	19,61%
Sum.	51	
Durchschnittsnote:		2,85
Durchschnittspunkte:		52,46

Prädikat	Absolute Häufigkeit	Relative Häufigkeit
sehr gut	7	13,73%
gut	16	31,37%
befriedigend	13	25,49%
ausreichend	5	9,80%
nicht ausreichend	10	19,61%

**Seibt**  
Durchfallquote: 19,61%



Angaben ohne Gewähr - Offizielle Ergebnisse werden durch Aushänge des verantwortlichen Prüfungsamtes bekanntgegeben