

Fachprüfung: Allgemeine Wirtschaftsinformatik 1

Ifd. Nr.	Matr.- Nr.	Prof. Derigs			Prof. Mellis			Prof. Seibt			Summe		Gesamt-note	Prädikat
		Pkte	von	T-Note	Pkte	von	T-Note	Pkte	von	T-Note	Pkte	von		
1	80066	28,0	40	2,7	20,0	40	4,0	23,5	40	3,7	71,5	120	3,7	ausreichend
2	90191	0,0	40	5,0	0,0	40	5,0	8,0	40	5,0	8,0	120	5,0	nicht ausreichend
3	93115	32,0	40	2,0	27,0	40	3,0	30,0	40	2,3	89,0	120	2,7	befriedigend
4	93320	17,0	40	5,0	24,0	40	3,3	22,0	40	3,7	63,0	120	4,0	ausreichend
5	93324	25,0	40	3,3	15,0	40	5,0	20,0	40	4,0	60,0	120	4,0	ausreichend
6	93584	28,0	40	2,7	20,0	40	4,0	30,0	40	2,3	78,0	120	3,0	befriedigend
7	93923	9,0	40	5,0	18,0	40	5,0	20,5	40	4,0	47,5	120	5,0	nicht ausreichend
8	93932	11,0	40	5,0	15,0	40	5,0	24,0	40	3,3	50,0	120	5,0	nicht ausreichend
9	93936	21,0	40	4,0	20,0	40	4,0	24,0	40	3,3	65,0	120	4,0	ausreichend
10	93946	29,0	40	2,7	15,0	40	5,0	20,5	40	4,0	64,5	120	4,0	ausreichend
11	93952	30,0	40	2,3	28,0	40	2,7	28,5	40	2,7	86,5	120	2,7	befriedigend
12	93965	5,0	40	5,0	0,0	40	5,0	14,5	40	5,0	19,5	120	5,0	nicht ausreichend
13	93979	33,0	40	2,0	35,0	40	1,7	22,5	40	3,7	90,5	120	2,3	gut
14	94009	23,0	40	3,7	17,0	40	5,0	23,0	40	3,7	63,0	120	4,0	ausreichend
15	94014	24,0	40	3,3	17,0	40	5,0	27,5	40	3,0	68,5	120	3,7	ausreichend
16	94246	17,0	40	5,0	20,0	40	4,0	25,0	40	3,3	62,0	120	4,0	ausreichend
17	94264	7,0	40	5,0	21,0	40	4,0	20,5	40	4,0	48,5	120	5,0	nicht ausreichend
18	94266	33,0	40	2,0	20,0	40	4,0	16,0	40	5,0	69,0	120	3,7	ausreichend
19	94273	0,0	40	5,0	0,0	40	5,0	0,0	40	5,0	0,0	120	5,0	nicht ausreichend
20	94282	19,0	40	5,0	18,0	40	5,0	20,0	40	4,0	57,0	120	5,0	nicht ausreichend
21	94285	34,0	40	1,7	16,0	40	5,0	8,0	40	5,0	58,0	120	5,0	nicht ausreichend
22	94306	7,0	40	5,0	33,0	40	2,0	34,0	40	1,7	74,0	120	5,0	nicht ausreichend
23	94494	24,0	40	3,3	24,0	40	3,3	25,0	40	3,3	73,0	120	3,3	befriedigend
24	94495	4,0	40	5,0	20,0	40	4,0	20,0	40	4,0	44,0	120	5,0	nicht ausreichend
25	94506	6,0	40	5,0	18,0	40	5,0	24,5	40	3,3	48,5	120	5,0	nicht ausreichend
26	94676	22,0	40	3,7	24,0	40	3,3	16,0	40	5,0	62,0	120	4,0	ausreichend
27	94678	34,0	40	1,7	33,0	40	2,0	20,0	40	4,0	87,0	120	2,7	befriedigend
28	94679	23,0	40	3,7	16,0	40	5,0	21,5	40	4,0	60,5	120	4,0	ausreichend
29	94683	31,0	40	2,3	27,0	40	3,0	20,0	40	4,0	78,0	120	3,0	befriedigend
30	94684	20,0	40	4,0	21,0	40	4,0	20,0	40	4,0	61,0	120	4,0	ausreichend
31	94686	1,0	40	5,0	7,0	40	5,0	20,0	40	4,0	28,0	120	5,0	nicht ausreichend
32	94709	18,0	40	5,0	20,0	40	4,0	22,5	40	3,7	60,5	120	4,0	ausreichend
33	94710	27,0	40	3,0	22,0	40	3,7	22,5	40	3,7	71,5	120	3,7	ausreichend
34	94724	24,0	40	3,3	30,0	40	2,3	24,0	40	3,3	78,0	120	3,0	befriedigend
35	94729	27,0	40	3,0	21,0	40	4,0	31,0	40	2,3	79,0	120	3,0	befriedigend
36	94733	13,0	40	5,0	16,0	40	5,0	20,5	40	4,0	49,5	120	5,0	nicht ausreichend
37	94735	24,0	40	3,3	34,0	40	1,7	34,5	40	1,7	92,5	120	2,3	gut
38	94736	34,0	40	1,7	32,0	40	2,0	22,0	40	3,7	88,0	120	2,7	befriedigend
39	94739	26,0	40	3,0	27,0	40	3,0	24,0	40	3,3	77,0	120	3,3	befriedigend
40	94740	13,0	40	5,0	27,0	40	3,0	26,5	40	3,0	66,5	120	3,7	ausreichend
41	94742	26,0	40	3,0	15,0	40	5,0	35,0	40	1,7	76,0	120	3,3	befriedigend
42	94744	34,0	40	1,7	33,0	40	2,0	32,0	40	2,0	99,0	120	2,0	gut
43	94745	22,0	40	3,7	24,0	40	3,3	24,0	40	3,3	70,0	120	3,7	ausreichend
44	94753	28,0	40	2,7	26,0	40	3,0	22,0	40	3,7	76,0	120	3,3	befriedigend
45	94766	7,0	40	5,0	20,0	40	4,0	29,0	40	2,7	56,0	120	5,0	nicht ausreichend
46	94930	14,0	40	5,0	25,0	40	3,3	27,5	40	3,0	66,5	120	3,7	ausreichend
47	95167	28,0	40	2,7	26,0	40	3,0	33,0	40	2,0	87,0	120	2,7	befriedigend
48	95168	15,0	40	5,0	22,0	40	3,7	20,5	40	4,0	57,5	120	5,0	nicht ausreichend
49	95169	4,0	40	5,0	24,0	40	3,3	34,5	40	1,7	62,5	120	5,0	nicht ausreichend
50	95171	26,0	40	3,0	31,0	40	2,3	38,0	40	1,0	95,0	120	2,3	gut
51	95172	21,0	40	4,0	28,0	40	2,7	36,0	40	1,3	85,0	120	2,7	befriedigend
52	95177	30,0	40	2,3	40,0	40	1,0	30,0	40	2,3	100,0	120	2,0	gut
53	95181	36,0	40	1,3	37,0	40	1,3	31,0	40	2,3	104,0	120	1,7	gut
54	95186	25,0	40	3,3	29,0	40	2,7	24,0	40	3,3	78,0	120	3,0	befriedigend
55	95191	22,0	40	3,7	0,0	40	5,0	4,0	40	5,0	26,0	120	5,0	nicht ausreichend
56	95196	24,0	40	3,3	16,0	40	5,0	20,5	40	4,0	60,5	120	4,0	ausreichend
57	95197	15,0	40	5,0	16,0	40	5,0	24,5	40	3,3	55,5	120	5,0	nicht ausreichend
58	95198	26,0	40	3,0	40,0	40	1,0	27,0	40	3,0	93,0	120	2,3	gut
59	95199	31,0	40	2,3	32,0	40	2,0	30,0	40	2,3	93,0	120	2,3	gut
60	95202	30,0	40	2,3	28,0	40	2,7	23,0	40	3,7	81,0	120	3,0	befriedigend
61	95288	13,0	40	5,0	40,0	40	1,0	22,5	40	3,7	75,5	120	3,3	befriedigend
62	95307	34,0	40	1,7	34,0	40	1,7	38,0	40	1,0	106,0	120	1,7	gut
63	95308	21,0	40	4,0	20,0	40	4,0	22,0	40	3,7	63,0	120	4,0	ausreichend
64	95314	27,0	40	3,0	35,0	40	1,7	20,0	40	4,0	82,0	120	3,0	befriedigend
65	95316	22,0	40	3,7	33,0	40	2,0	28,0	40	2,7	83,0	120	3,0	befriedigend
66	95319	30,0	40	2,3	23,0	40	3,7	31,5	40	2,3	84,5	120	2,7	befriedigend
67	95320	30,0	40	2,3	34,0	40	1,7	26,5	40	3,0	90,5	120	2,3	gut
68	95321	34,0	40	1,7	25,0	40	3,3	14,5	40	5,0	73,5	120	3,3	befriedigend
69	95323	17,0	40	5,0	17,0	40	5,0	24,5	40	3,3	58,5	120	5,0	nicht ausreichend
70	95327	11,0	40	5,0	13,0	40	5,0	20,5	40	4,0	44,5	120	5,0	nicht ausreichend
71	95491	0,0	40	5,0	0,0	40	5,0	0,0	40	5,0	0,0	120	5,0	nicht ausreichend
72	95833	17,0	40	5,0	26,0	40	3,0	17,0	40	5,0	60,0	120	5,0	nicht ausreichend
73	95853	26,0	40	3,0	26,0	40	3,0	32,0	40	2,0	84,0	120	2,7	befriedigend
Durchschnitt		21,2		3,6	22,7		3,5	23,5		3,4	67,5		3,7	

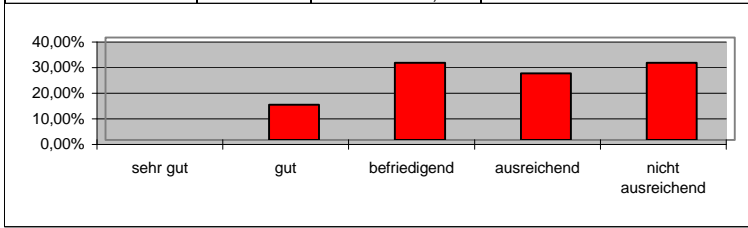
Angaben ohne Gewähr - Offizielle Ergebnisse werden durch Aushänge des verantwortlichen Prüfungsamtes bekanntgegeben

Fachprüfung: Allgemeine Wirtschaftsinformatik 1

Note	Absolute Häufigkeit	Relative Häufigkeit
1,0	0	0,00%
1,3	0	0,00%
1,7	2	2,74%
2,0	2	2,74%
2,3	6	8,22%
2,7	8	10,96%
3,0	8	10,96%
3,3	6	8,22%
3,7	7	9,59%
4,0	12	16,44%
5,0	22	30,14%
	73	
Durchschnittsnote:		3,71
Durchschnittspunkte:		67,45

Prädikat	Absolute Häufigkeit	Relative Häufigkeit
sehr gut	0	0,00%
gut	10	13,70%
befriedigend	22	30,14%
ausreichend	19	26,03%
nicht ausreichend	22	30,14%

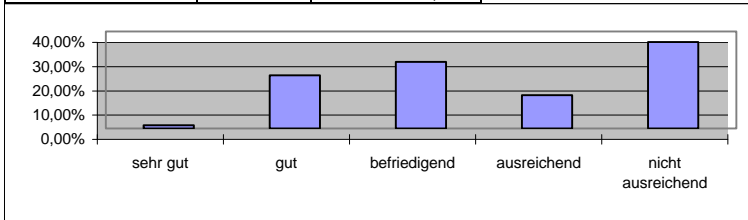
Gesamt
Durchfallquote: 30,14%



Note	Absolute Häufigkeit	Relative Häufigkeit
1,0	0	0,00%
1,3	1	1,37%
1,7	6	8,22%
2,0	3	4,11%
2,3	7	9,59%
2,7	5	6,85%
3,0	8	10,96%
3,3	7	9,59%
3,7	6	8,22%
4,0	4	5,48%
5,0	26	35,62%
	73	
Durchschnittsnote:		3,59
Durchschnittspunkte:		21,22

Prädikat	Absolute Häufigkeit	Relative Häufigkeit
sehr gut	1	1,37%
gut	16	21,92%
befriedigend	20	27,40%
ausreichend	10	13,70%
nicht ausreichend	26	35,62%

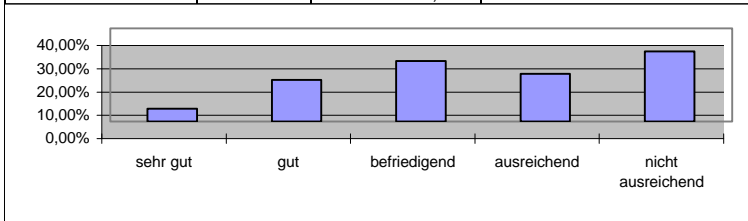
Derigs
Durchfallquote: 35,62%



Note	Absolute Häufigkeit	Relative Häufigkeit
1,0	3	4,11%
1,3	1	1,37%
1,7	5	6,85%
2,0	6	8,22%
2,3	2	2,74%
2,7	4	5,48%
3,0	8	10,96%
3,3	7	9,59%
3,7	3	4,11%
4,0	12	16,44%
5,0	22	30,14%
	73	
Durchschnittsnote:		3,51
Durchschnittspunkte:		22,68

Prädikat	Absolute Häufigkeit	Relative Häufigkeit
sehr gut	4	5,48%
gut	13	17,81%
befriedigend	19	26,03%
ausreichend	15	20,55%
nicht ausreichend	22	30,14%

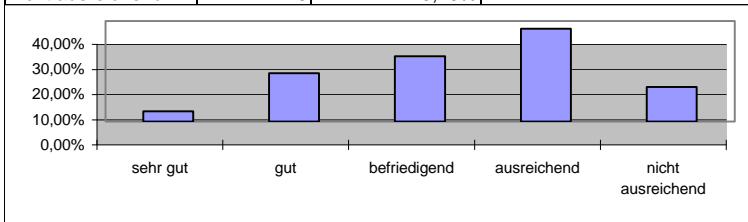
Mellis
Durchfallquote: 30,14%



Note	Absolute Häufigkeit	Relative Häufigkeit
1,0	2	2,74%
1,3	1	1,37%
1,7	4	5,48%
2,0	3	4,11%
2,3	7	9,59%
2,7	3	4,11%
3,0	5	6,85%
3,3	11	15,07%
3,7	11	15,07%
4,0	16	21,92%
5,0	10	13,70%
	73	
Durchschnittsnote:		3,37
Durchschnittspunkte:		23,55

Prädikat	Absolute Häufigkeit	Relative Häufigkeit
sehr gut	3	4,11%
gut	14	19,18%
befriedigend	19	26,03%
ausreichend	27	36,99%
nicht ausreichend	10	13,70%

Seibt
Durchfallquote: 13,70%



Angaben ohne Gewähr - Offizielle Ergebnisse werden durch Aushänge des verantwortlichen Prüfungsamtes bekanntgegeben